

OSALLISTUJAN OPAS 2020



MARATHON
42 km



PUOLIMARATHON
21 km



VARTTIMARATON
10,5 km



FINLANDIA KÄVELY
5 km



MARATHON-VIESTI
8x5 km



FINLANDIA
MARATHON
JYVÄSKYLÄ 19.9.2020

SYKSYN REIPPAIN LIIKUNTATAPAHTUMA

FINLANDIA MARATHON 2020 OSALLISTUJAN OPAS**Sisällys**

Tervetuloa Finlandia Marathonille
Eri matkojen lähtöajat
Juoksijanumeroiden jako
Jälki-ilmoittautuminen
Tapahtumakeskus ja pysäköinti
Osallistumisen peruuttaminen
Muutoksien tekeminen jo suoritettuun ilmoittautumiseen
Ohjeita maratonviestiin
Ajanottoon liittyvät ohjeet
Väliajat
Varusteiden vaihto- ja peseytymistilat
Varustesäilytys
Juoksijoiden omat juomat
Lähdön järjestelyt
Tavoiteaikajuoksijat
Reitti
Reittimerkinnät
Ohitusmahdollisuus
Juoksijanumero
Kilometrimerkinnät
WC:t
Huoltopisteiden sijainti, tuotteet
Lääkintähuolto ja ensiapu
Keskeyttäminen
Vastuu
Palkinnot
Tulospalvelu
Juoksun maksimiaika – reittimerkintöjen ja huoltopisteiden purkaminen
Oheisohjelma
Myyntipisteet
Tapahtumasta otettujen kuvien käyttöoikeus
Löytötavarat
Juoksun seuraaminen
Palautteen antaminen
Järjestelyorganisaatio
Finlandia Marathonin toimisto
Tiedustelut

Kartat
Reittikartta Maraton, puolimaraton ja Varttimaraton
Reittikartta Finlandia Kävely ja maratonviesti
Lutakon aukion ja Paviljongin aluekartta

Tervetuloa Finlandia Marathonille 2020!

Olemme eläneet poikkeukselliset puoli vuotta. Maaliskuun puolesta välissä uskottiin, että syksyllä kaikki on entisellään. Kevään kääntyessä kesään peruttiin paljon tapahtumia ja näytti siltä, että myös syksyn tapahtumat joudutaan perumaan. Kesän edetessä vahvistui näkemys, että tapahtumia saa ja voi järjestää, kun ne järjestetään turvallisesti ja annetut ohjeet huomioiden.

Vuoden 2020 Finlandia Marathon järjestetään THL:n, opetus- ja kulttuuriministeriön, aluehallintovirastojen sekä Jyväskylän kaupungin poikkeusolojen johtoryhmän ohjeiden mukaisesti. Monet ohjeet perustuvat siihen, että vältetään kokoamasta yhteen suuria joukkoja - erityisesti sisätiloihin. Mahdollistetaan 1-2 metrin turvaetäisyyden pitäminen oman seurueen ulkopuolisiin. Kannustetaan kaikkia huolehtimaan hyvästä käsihygieniasta sekä yskimään ja aivastamaan oikeaoppisesti nenäliinaan tai hihaan.

Poikkeusolojen määräykset vaikuttavat siten, että perinteisesti Finlandia Marathonin ohjelmassa olleita toimintoja ja palveluja on jouduttu muuttamaan ja valitettavasti myös poistamaan. Johtoajatuksemme on ollut mahdollistaa juoksutapahtumaan osallistuminen sekä juoksun ja liikunnan tuottaman mielihyvän kokeminen.

Poikkeuksellinen vuosi on aiheuttanut ja tulee aiheuttamaan kaikille tapahtuman järjestäjille ja koko tapahtuma-alalle suuria haasteita, eikä vähiten talouden suhteen. Esitämmekin teille kaikille osallistujille lämpimät kiitokset järjestäjiä kohtaan osoittamastanne luottamuksesta sekä ymmärryksestä, että kaikki asiat eivät ole juuri samalla tavalla kuin normaalina vuonna. Lisäksi kiitämme tapahtuman yhteistyökumppaneita. Kun osallistujamäärät jäävät totuttua pienemmäksi, yhteistyökumppaneiden merkitys korostuu entisestään. Parahin kiitos myös kaikille vapaaehtoisille toimitsijoille, jotka omalla työpanoksellaan mahdollistatte tapahtuman järjestämisen.

Toivomme, että Finlandia Marathon voisi omalta osaltaan olla auttamassa suomalaisen elinkeinoelämän rattaiden pyörimistä. Kun hankimme äänentoistopalveluja, vuokraamme käyttöömmme tiloja, bajamajoja, kalustoa, ostamme ilmoitustilaa lehdistä, ajanotto- ja tulospalvelua, vartiointipalvelua, toimitsijaruokailuja, kuljetuspalveluja, tilapäisiä rakenteita, paino- ja kopiotöitä jne., luomme tulevaisuuden uskoa myös yritystoimintaan.

Finlandia Marathonin järjestelytoimikunta

NOUDATATHAN SEURAAVIA OHJEITA!

- * Mikäli olet vierailut tapahtumaa edeltävän 14 päivän aikana korkean riskin maissa, siirräthän osallistumisesi ensi vuoteen, vaikka sinulla ei olisi oireita.
- * Mikäli sinulla tai läheiselläsi on flunssan oireita, siirräthän osallistumisesi ensi vuoteen.
- * Kunnioita toimitsijoita sekä oman seurueesi ulkopuolisia osallistujia 1–2 metrin turvavälillä.
- * Yski ja niistä kertakäyttöiseen nenäliinaan tai hihaasi.
- * Noudata erinomaista käsihygieniaa.
- * Noudata tapahtuman aikaisia kuulutusohjeita.

ERI MATKOJEN LÄHTÖAJAT

Lauantaina 19.9.

klo 10.30	Finlandia Kävely
klo 11.30	Varttimaraton
klo 12.30	SAUL SM-Maraton, Maratonviesti
klo 12.40	Finlandia Marathon
klo 15.20	Puolimaraton (1. ryhmä)
klo 15.25	Puolimaraton (2. ryhmä)
klo 15.30	Puolimaraton (3. ryhmä)

JUOKSIJANUMEROIDEN JAKO

Keskiviikkona 16.9., torstaina 17.9. ja perjantaina 18.9. klo 10.00 – 19.00

- Juoksijanumeroiden jako Intersport Tourulassa (Vapaaherrantie 2, 40100)

Erityisesti Jyvässeudulla asuvien toivotaan noutavan juoksijanumerot ennakkoon.

- Intersport Tourulan myymälässä on laajat valikoimat sekä Finlandia Marathon tarjouksia juoksuvarusteista ja -asusteista.

Lauantaina 19.9.

klo 9.00 Juoksijanumeroiden jako alkaa Jyväskylän Paviljongin Uno Savolankadun sisääntulon aulassa
Juoksijanumeroiden jako päättyy aina 1 tunti ennen matkan lähtöä.

Saat juoksijanumerosi, hakaneulat (4 kpl) ja varustesäilytystä varten tarran, jossa on juoksijanumerosi.

Juoksijanumeroa ei tarvitse noutaa henkilökohtaisesti. Juoksijanumeron voi ottaa toinen henkilö toisen puolesta.

Ryhmien numeroiden noutaminen

Ryhmän yhdyshenkilö voi noutaa ryhmän jäsenten kaikki juoksijanumerot kerralla. Juoksijanumerot pystytään kokoamaan valmiiksi, kun ilmoita sähköpostilla fm@kesli.fi tiistaihin 15.9. klo 12.00 mennessä niiden henkilöiden nimet, joiden juoksijanumerot haet.

YIT

Koti kaupungilla.
Elämä ympärillä.

KOTEJA JÄRJELLÄ JA TUNTEELLA



yit.fi/asunnot



ENNAKKOMARKKINOINNISSA

Welfareointi, 42 m²**JYVÄSKYLÄ LUTAKKO**

Jyväskylän Lutakko on ainutlaatuinen asuinalue Jyväsjärven rannan ja ydinkeskustan välissä. Mahdollisuus ostaa autohallipaikka! Saat uuteen kotiin ilmapumpun viiennäkseen kaupan päälle, kun teet kauppaan johtavan varauksen elokuun aikana!

Jyväskylän Marieena

Kerrostalo, Schaumanin puistotie 24

Ennakkomarkkinoinnissa.

Lunastettava vuokratontti. B₂₀₁₈

Esim.	m ²	krs	mlt.	vt.
1 h+kt+alk	30,0	3/8	55 200	138 000
*Vuokratontin arvioitu lunastusosuus				24 436
2 h+kt+s	42,0	3/8	74 800	187 000
*Vuokratontin arvioitu lunastusosuus				34 210
3 h+kt+s	62,5	2/8	94 400	236 000
*Vuokratontin arvioitu lunastusosuus				50 908
3 h+kt+s	68,5	2/8	103 200	258 000
*Vuokratontin arvioitu lunastusosuus				55 795
3 h+kt+s	70,5	5/8	118 000	295 000
*Vuokratontin arvioitu lunastusosuus				57 424

yit.fi/jyvaskylanmarieena



*Valinnainen, osakkeenomistajalla on mahdollisuus lunastaa huoneistokohtainen osuutensa tontin määräosasta yhtiölle ja vapautua tontin vuokratavastikkeen maksamisesta.

YIT ASUNTOMYYNTI: Kuormaajantie 7, 40320 Jyväskylä
SOITA JA SOVI YKSITYISESITTELY: p. 050 397 8907, asuntomyynti.jyvaskyla@yit.fi,
facebook.com/YitKotiJyvaskyla, instagram.com/yitkoti

Finlandia Kävelyn tunnusten noutaminen

Finlandia Kävelyn osallistujien tunnukset jaetaan lauantaina 19.9. Jyväskylän Paviljongin Uno Savolankadun aulasta. Kiinnittää tunnus saamillasi hakaneuloilla rintaan.

Vain juoksijanumeron tai Finlandia Kävelyn tunnuksen omaavat ovat oikeutettuja järjestäjien huoltopalveluihin.

JÄLKI-ILMOITTAUTUMINEN

Sunnuntaihin 13.9. klo 20.00 saakka voi ilmoittautua internetissä

<http://ilmoittautuminen.finlandiamarathon.fi/ilmoittautuminen/>

Keskiviikkona 16.9., torstaina 17.9. ja perjantaina 18.9. klo 10.00 – 19.00 voi ilmoittautua Intersport Tourulassa

Lauantaina 19.9. voi ilmoittautua Jyväskylän Paviljongin Uno Savolankadun sisääntulon aulassa siihen saakka, kun on tunti aikaa oman matkan lähtöön.

Maksuvälineenä Finlandia Marathonin ilmoittautumispisteessä käyvät: käteinen, pankkikortti, Smartum liikunta- ja kulttuurisetelit, virikesetelit, Tyky-setelit, Laukaan kunnan liikunta- ja kulttuurisetelit ja Eazybreak – mobiilisetelit

Smartum-kortilla voit maksaa etukäteen omassa Smartum -verkkopalvelussasi. Laita käyttökohdehakuun Keski-Suomen Liikunta ja maksa avoimena maksuna osallistumisesi summa. Osallistumismaksun voi maksaa myös Sporttipassilla verkossa.

4.9. jälkeen tehtävissä ilmoittautumisissa et voi hyödyntää alennuksia.

TAPAHTUMAKESKUS JA PYSÄKÖINTI

Finlandia Marathonin tapahtumakeskus on Jyväskylän Paviljongin Uno Savolankadun sisäänkäynnin aula sekä Paviljongin läheisyydessä oleva Lutakon aukio.

Tapahtumakeskuksen välittömässä läheisyydessä on käytössä kaksi pysäköintitaloa, 24 h / vrk.

Sisäänajo Paviljonki 1 pysäköintitaloon tapahtuu Satamakadulta (Osoite: Satamakatu 3) ja Paviljonki 2 pysäköintitaloon sisäänajo on Uno Savolankadulta (Osoite: Uno Savolankatu 6). Hinnat: tuntitaksa 1 € / tunti, vuorokauden pysäköintitaksa 12 €.

Lisätietoja kulkuyhteyksistä Jyväskylän Paviljonkiin osoitteesta: <http://www.jklpaviljonki.fi/fi>

Pysäköintimahdollisuuksista saat lisätietoa: <http://www.jyvasparkki.fi/>

Huom. Paviljongin alueella on lauantaina 19.9. myös Ween Maan Wiljaa tapahtuma, joten Paviljongin välittömässä läheisyydessä olevat pysäköintitalot voivat olla täysiä. Auton voi myös pysäköidä keskustaan ja kävellä Matkakeskuksen ylikulkusillan kautta Paviljonkiin.

Varaamalla riittävästi aikaa pysäköintiin ja numeroiden noutoon, autat parhaiten järjestelyjen sujumista.

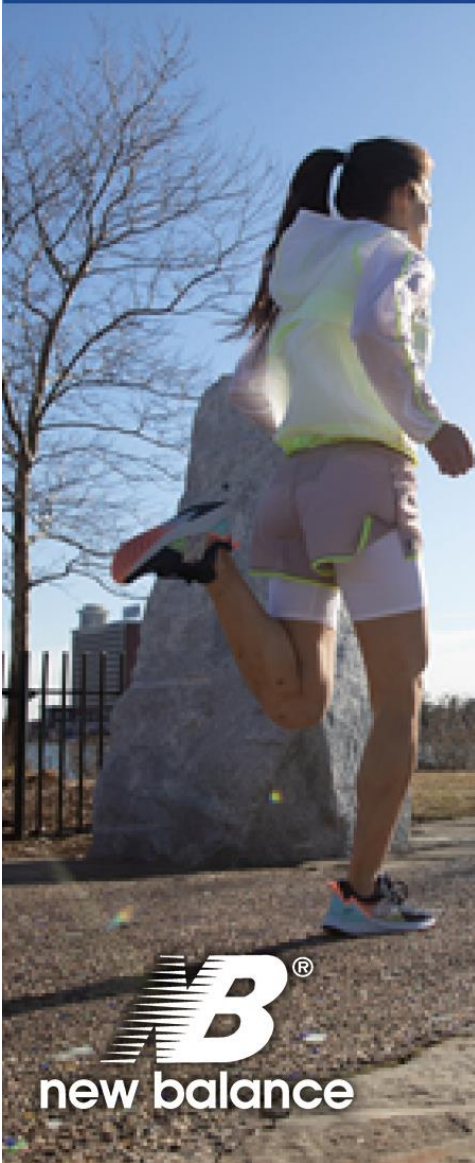
OSALLISTUMISEN PERUUTTAMINEN

Maksettua osallistumismaksua ei palauteta. Jos toimitat järjestäjille 19.9. tai aiemmin päivätyn

lääkärintodistuksen, osallistumisoikeus siirretään seuraavalle vuodelle. Lääkärintodistus tulee postittaa

30.9.2020 mennessä osoitteella Keski-Suomen Liikunta / Finlandia Marathon, Onkapannu 2, 40700 JYVÄSKYLÄ tai lähettää skannattuna sähköpostilla osoitteeseen fm@kesli.fi

INTERSPORT TOURULAN TARJOUKSET FINLANDIA MARATHONILLA



New Balance 880
miehille ja naisille

95,00
(139,00 €)



New Balance 1080
miehille ja naisille

115,00
(179,00 €)



New Balance 1500
miehille ja naisille

89,00
(129,00 €)



New Balance 890
miehille ja naisille

85,00
(129,00 €)



New Balance 860
miehille ja naisille

99,00
(149,00 €)



FootBalance

FootBalance

OS1st

**KOMPRESSIO-
TUOTTEET
MUKANA OSASTOLLA**

Kaikki OS1st-tuotteet tarjoavat Medical-tason tukea, joka lievittää ja ennaltaehkäisee kipuja. FOOTBALANCE Ilmainen jaloka-analyysi ja yksilölliset pohjalaiset muotoillaan myymälässä.

new balance

**NO SHOW RUN SOCK
3 PAIR**

15,00
(22,00 €)



INTERSPORT TOURULA

Vapaaherrantie 2, 40100 Jyväskylä. Puh. 014 337 2050
Palvelemme ma-pe 10-19, la 10-16, su 12-16
Seuraa Facebookissa: facebook.com/IntersportTourula

INTERSPORT®

Plusa
www.intersport.fi

MUUTOKSIEN TEKEMINEN JO SUORITETTUUN ILMOITTAUTUMISEEN

Voit muuttaa aiemmin tehtyä ilmoittautumista esim. vaihtaa matkaa, muuttaa sarjaa tai siirtää osallistumisoikeuden toiselle henkilölle.

Sunnuntaihin 13.9. klo 20.00 saakka internetissä

<https://finlandiamarathon.fi/ilmoittautuminen/muutoslomake/>

Keskiviikkona 16.9., torstaina 17.9. ja perjantaina 18.9. klo 10.00 – 19.00

Intersport Tourulassa .

Lauantaina 19.9. klo 9.00 alkaen

Paviljongin Uno Savolankadun sisääntuloaulassa. Lauantaina muutokset tulee tehdä viimeistään tunti ennen omaa lähtöä.

Kaikki 13.9. jälkeen tehtävät muutokset eivät välttämättä kirjaudu Finlandia Marathonin internetsivuilla olevaan osallistujaluetteloon. (Järjestäjät ilmoittavat ko. muutokset suoraan EQ-Timingin ajanotto järjestelmään.)

OHJEITA MARATONVIESTIIN

- Maratonviestiin ei voi ilmoittautua paikan päällä.
- Numeroiden jakopisteestä joukkueen yhdyshenkilölle annetaan joukkueen viestikapula ja kirjekuori, jossa on joukkueen kaikkien juoksijoiden juoksijanumerot.
- Lutakon aukiolla uudelle kierrokselle menevällä reitillä on merkitty maratonviestin vaihtoalue, jossa seuraavan osuuden juoksija odottaa edellisen osuuden juoksijaa.

AJANOTTOON LIITTYVÄT OHJEET

Finlandia Marathonilla on käytössä EQ-Timing ajanottojärjestelmä. Juoksijanumeron taakse on kiinnitetty mikrosiru, joka rekisteröi lähtöajan mentäessä lähtöportin ali ja rekisteröi loppuajan alitettaessa maaliportti. Tänä vuonna poikkeuksellisista lähtöjärjestelyistä johtuen tuloluettelo muodostuu SAUL SM-Maratonilla lukuunottamatta nettoaikojen (= henkilökohtainen aika lähtöviivan ylityksestä maaliviivan ylitykseen) perusteella. SAUL SM-Maratonilla tulokset määräytyvät bruttoaikojen (= lähtölaukauksen ja maaliviivan ylityksen välinen aika). Tuloluetteloon merkitään jokaiselle juoksijalle kumpikin aika. Finlandia Kävelyssä ei ole ajanottoa!

VÄLIAJAT

Maratoonarit saavat väliajat 5,25; 10,5; 15,75; 21,1; 26,25: 31,50 ja 36,75 km:n kohdilta, puolimaratoonarit saavat väliajan n.5,25; 10,5; 15,75; km:n kohdilta ja varttimaratoonarit saavat väliajan 5,25 ja 10 km:n kohdalta.

VARUSTEIDEN VAIHTO- JA PESEYTYMISTILAT

Koronavirusepidemian leviämisen rajoittamistoimenpiteiden vuoksi kaikille osallistujille yhteisiä varusteiden vaihto- ja peseytymistiloja ei ole käytössä vuoden 2020 Finlandia Marathonilla.

Tieto. Taito. Liike.

Liikuntapääkaupungissa
tieto, taito ja liike
yhdistyvät
maailmanluokan
taidonnäytteiksi.
Kuten loistaviksi
urheilutapahtumiksi.



Liikuntapääkaupunki

JYVÄSKYLÄ



jyvaskyla.fi/liikuntapaakaupunki

VARUSTESÄILYTYS

Jyväskylän Paviljongin C2-hallissa on varustesäilytystila. Kirjekuoressa, jonka saat juoksijanumeroa hakiessasi, on juoksijanumerotarra. Kiinnitä juoksijanumerotarra kassisi päälle ennen kuin tuot sen varustesäilytykseen. Arvotavarat voit jättää myös kassiisi. Kassia noutaessasi toimitsija varmistaa, että kassiin kiinnitetty numero ja kassin noutajan juoksijanumero ovat samat.

Varustesäilytystilaa on rajoitetusti. Tapahtumakeskuksen välittämässä läheisyydessä olevissa pysäköintitaloissa pysäköivien kannattaa säilyttää varusteet omassa autossa ja jättää vain auton avaimet varustesäilytykseen.

JUOKSIJOIDEN OMAT JUOMAT

Puoli- ja täysmaratonilla huoltopisteillä on varattu pöytä juoksijoiden omille juomille. Juoksijoiden tulee jättää huoltopisteille vietävät omat juomat lauantaihin 19.9. klo 11.00 mennessä Jyväskylän Paviljongin Uno Savolankadun aulassa oleviin laatikoihin.

Huomiothan, että myös puolimaratonin juoksijoiden tulee jättää omat juomat klo 11.00 mennessä.



Viitasaaren Tilausliikenne Oy

Tilausajot ja matkatoimistopalvelut

Bussiemme asemapaikat sijaitsevat Viitasaarella ja Jyväskylässä. Ota yhteyttä, suunnittelemme kanssasi onnistuneen matkan

Viitasaaren Tilausliikenne Oy
Keskitie 6, 44500 Viitasaari
p. 0207 528100
viitasaari@viitasaarentilausliikenne.fi

VTL

www.viitasaarentilausliikenne.fi

C**R****A****M****O**

ILO AUTTAA

Keskimaalla tuetaan konkreettisin teoin urheilua ja liikuntaa, kulttuuria ja ihmisten arkea hyväntekeväisyyden kautta koko Keski-Suomen alueella.



 **KESKIMAA**

Lue lisää: iloauttaa.fi

LÄHTÖJEN JÄRJESTELYT

Kaikkien matkojen lähtö tapahtuu Lutakon aukiolta.

klo 10.30 Finlandia Kävely

- Osallistujat ryhmittyvät suoraan lähtösuoralla turvavälit huomioiden.

klo 11.30 Varttimaraton

- Osallistujat ryhmittyvät suoraan lähtösuoralla turvavälit huomioiden

- Lähtösuoralle on merkitty kyltit tavoiteaika alle 50 min, tavoiteaika alle 1 h. osallistujat ryhmittyvät kylttien etupuolelle itselleen asettaman realistisen tavoiteajan mukaisesti.

klo 12.30 SAUL SM-maratonin ja maratonviestin 1. osuuden juoksijat sekä Finlandia Marathonille osallistuvat alle kolmen tunnin aikaa tavoittelevat lisenssiurheilijat

- Osallistujat ryhmittyvät suoraan lähtösuoralle turvavälit huomioiden siten että lähimmäksi lähtöviivaa tulevat Finlandia Marathonille osallistuvat alle kolmen tunnin aikaa tavoittelevat lisenssiurheilijat, heidän jälkeensä maratonviestijoukkueiden ensimmäisen osuuden juoksijat ja sitten SAUL SM-Maratonin osallistujat siten, että nuoremmat ikäluokat tulevat lähemmäksi lähtöviivaa.

N. klo 12.40 Finlandia Marathonin lähtö

- Finlandia Marathonin maratonille osallistuvat kokoontuvat turvavälit huomioiden Sokos Hotellin Paviljongin edessä olevalle aukiolle, josta siirtyvät SAUL SM-Maratonin lähdön tapahduttua kuuluttajan ja toimitsijoiden ohjeiden mukaisesti turvaetäisyydet säilyttäen lähtösuoralle.

klo 15.20 Puolimaraton 1. lähtö

- Sähköpostissa klo 15.20 lähtöajan saaneet ryhmittyvät suoraan lähtösuoralle turvaetäisyydet huomioiden

- Sähköpostissa klo 15.25 ja 15.30 lähtöajan saaneet ryhmittyvät Sokos Hotelli paviljongin edessä olevalle aukiolle turvaetäisyydet huomioiden oman lähtöaikansa mukaiselle alueelle, josta siirtyvät edellisen lähdön tapahduttua kuuluttajan ja toimitsijoiden ohjeiden mukaisesti turvaetäisyydet säilyttäen lähtösuoralle.

Huom. Ajanoton aktivoitumisen vuoksi, lähtöviivaa ei saa ylittää ennen lähtölaukausta kummastakaan suunnasta. (Et voi tulla lähtöpaikalle edestäpäin lähtöportin ali.)

Maratonilla ja puolimaratonilla ennakkoon sähköpostiisi saamaasi lähtöaikaa tulee noudattaa. Mutta jos jostain syystä lähdet eri ryhmässä, ei siitä ole haittaa.

Noudattamalla yllä olevia järjestelyjä sekä kuuluttajan ja toimitsijoiden ohjeita

... toteutamme niitä määräyksiä, joita viranomaiset ovat edellyttäneet myöntäessään luvan tapahtuman järjestämiseen.

... mahdollistamme lähes normaaliin juoksuvauhtiin pääsemisen heti lähtöviivan ylittämisen jälkeen, kun askelta ei tarvitse sovittaa ruuhkassa.

... tiedostamme, että poikkeusoloissa tuloksen määräytyessä (pl. SAUL SM-Maraton) nettoajan perusteella, ei saavuteta mitään hyötyä ahtautumalla lähikontaktiin toisten kanssa.

... osoitamme arvostusta ja huomaavaisuutta toisia osallistujia kohtaan



Sporttista sähköä uudenlaisessa paketissa

Tee nyt oman seuran
toimintaa tukeva sähkö-
sopimus Sportti-Lumme
osoitteessa jku.fi!


LUMME
ENERGIA

www.lumme-energia.fi

TAVOITEAIKAJUOKSIJAT

Ruuhkien ja lähietäisyydellä juoksemisen välttämiseksi vuoden 2020 Finlandia Marathonilla ei ole tavoiteaikajuoksijoita.

REITTI

Reitti kulkee pääsääntöisesti kevyen liikenteen väylää Jyväskylän Rantaraittia. 10,55 km:n lenkki juostaan varttimaratonilla kerran, puolimaratonilla 2 kertaa ja täysmaratonilla 4 kertaa. Kaikki reitit menevät kierroksen täytyessä Lutakon aukion lävitse. Maratonviesti juostaan ja Finlandia Kävely kävellään n. 5 km:n reitillä, joka ylittää Jyväsjärven Satamakadun siltaa pitkin ja palaa takaisin Lutakon aukiolle.

Juoksureittiin pituudet on mitannut SUL:n virallinen maantiereittien mittaaja Harri Paananen.

REITTIMERKINNÄT

Reitti on merkitty opastenuolilla ja lippusiimalla. Lisäksi merkittävimmissä käännöspaikoissa on henkilöopastajat.

OHITUSMAHDOLLISUUS

Juoksijoiden tulee jättää takaa tuleville ohitustilaa aina kun se on mahdollista. Pyri pitämään turvaväli myös ohittaessasi.

JUOKSIJANUMERO

Täysmaratonin juoksijoilla on sinisellä pohjalla valkoinen numero, puolimaratonin juoksijoilla on punaisella pohjalla valkoinen numero ja varttimaratonin juoksijoilla on vihreällä pohjalla valkoinen numero. Finlandia Kävelyn osallistujilla on numerolappu, jossa harmaalla pohjalla lukee mustalla Finlandia Kävely. Maraton viestiin osallistuvilla on numerolapussa joukkueen numeron lisäksi pienellä juoksijan osuuden numero. SAUL SM-Maratonin osallistujilla on mustalla pohjalla valkoinen numero. SAUL SM-Maratonilla juoksunumeron kaksi ensimmäistä numeroa kertovat ikäsarjan.

Juoksijanumero kiinnitetään paidan etupuolelle, siten että se on helposti luettavissa. Numerolappua ei saa rutistaa kasaan tai taittaa. Numerossa olevia mainoksia ei saa peittää tai poistaa. Juoksijanumero on henkilökohtainen - juoksijanumeron voi siirtää toiselle henkilölle ainoastaan tekemällä muutostoimituksen järjestäjille. Vain juoksijanumeron omaavat ovat oikeutettuja järjestäjien huoltopalveluihin. Numerolappua ei tarvitse palauttaa maalissa.

KILOMETRIMERKINNÄT

Kaikki kilometrit on merkitty numerotauluin.

WC:T

Sisätiloissa Jyväskylän Paviljongissa (sisäänkäynti Uno Savolankadulta) naisille 32 koppia, miehille 17 koppia, 36 pisuaaria.

Ulkona Lutakon aukiolle saavuttaessa lähtöalueen läheisyydessä 8 WC:tä.

Reitillä WC:t ovat kahdessa kohtaa: Suuruspäässä – täysmaratonin noin kilometrit 3,6; 14,1; 24,7 ja 35,2 km ja Lutakon aukiolle – täysmaratonin noin kilometrit 10,5, 21,1, ja 31,6 km
100 m ennen WC-tiloja on ennakoilmoituskyltti.



Tervetuloa paikalliseen!

Tule omistaja-asiakkaaksi paikalliseen osuuspankkiin. Olemme valmiit palvelemaan sinua tulevaisuuden muuttuvissa tilanteissa ja elämän käännteissä.

Voit varata ajan osoitteessa op.fi/vaihda tai soittamalla 0100 0500. Lämpimästi tervetuloa!

OP Keski-Suomi 

HUOLTOPISTEIDEN SIJAINTI JA TUOTTEET

Km	Paikka	Tarjolla
3,6	Suuruspää	Vesi, urheilujuoma
6,8	Äijälänranta	Vesi, urheilujuoma
10,5	Lutakon aukio	Vesi, urheilujuoma
14,1	Suuruspää	Vesi, urheilujuoma
17,3	Äijälänranta	Vesi, urheilujuoma
21,1	Lutakon aukio	Vesi, urheilujuoma
24,7	Suuruspää	Vesi, urheilujuoma
27,9	Äijälänranta	Vesi, urheilujuoma
31,6	Lutakon aukio	Vesi, urheilujuoma
35,2	Suuruspää	Vesi, urheilujuoma
38,4	Äijälänranta	Vesi, urheilujuoma
42,2	Lutakon aukio	Vesi, urheilujuoma

Taulukossa olevat kilometrit ovat noin matkoja. Noin 100 m ennen huoltopistettä on ennakoilmoituskyllti. Hygieniasyistä olemme luopuneet reitin varrelle olevilla huoltopisteillä elintarvikkeiden tarjoilusta.

TAPAHTUMAN LÄÄKINTÄHUOLTO JA ENSIAPU

Tapahtuman lääkintähuollosta vastaa lääkärikeskus Mehiläinen. Maalialueella on paikalla tapahtuman lääkäri, sairaanhoitajia sekä ensiaputeltoa.

HUOM. Jos sinulla on diagnosoitu sairaus (esim. diabetes, astma, epilepsia, tmv), joka voi vaikuttaa suoritukseesi, merkitse x kilpailunumerosi etupuolelle ja kirjoita numeron taakse ohjeet, jotka ensiapuhenkilöstön on hyvä tietää esim. lääkitys.

KESKEYTTÄMINEN

Jos joudut keskeyttämään, hakeudu lähimmälle huoltopisteelle. Ilmoita huoltopisteen henkilökunnalle, jos tarvitset kyydin maalialueelle.

Jos joudut keskeyttämään, ilmoita siitä Paviljongin Uno Savolankadun sisäänkäynnin aulassa olevassa infopisteessä. Näin pystymme varmistamaan, että juoksijoita ei ole enää reitillä. Kun otat yhteyttä palvelupisteeseen, saat Sinulle kuuluvat tuotteet mm. osallistujamitalin ja tuotepussin.

Huom. Jos keskeytät, älä juokse Lutakonaukiolla olevan maaliportin alitse, koska järjestelmä kirjaa sinulle loppuajan, joka vääristää tulospalvelua.

VASTUU

– Arvioi vastuullisesti oman terveydentilasi perusteella juokсутapahtuman soveltuvuus itsellesi.
– Älä osallistu, jos tunnet alkamassa olevan sairauden (esim. flunssa) tai tiedät edellisen sairauden jälkeen, että et ole riittävästi palautunut.

– Keskeytä juoksu, mikäli tunnet jonkin seuraavista oireista:

- * lisääntyvä rintakipu
- * voimakas hengenahdistus
- * huimaus, pyörryttävä olo
- * kova pohjekipu
- * muu hälyttävä oire



Hyväksy, että järjestäjillä on oikeus keskeyttää juoksu, jos teemme huomion hätätilanteeseen viittaavasta merkistä (esim. epätavallinen kalpeus).

Osallistut juoksuun omalla vastuullasi ja vapautat tapahtuman järjestäjät vastuusta, niiltä osin kun et ole itse huomionut seikkoja, jotka aiheuttavat riskin osallistumisellesi.

Koronavirusepidemian vuoksi on tärkeätä, että osallistut tapahtumaan vain täysin terveenä ja oireettomana

PALKINNOT

SAUL SM-Maratonilla jaetaan mitalit kolmelle parhaalle. Palkintojen jako suoritetaan sitä mukaan, kun eri sarjojen tulokset valmistuvat. Vuoden 2020 Finlandia Marathonilla ei jaeta palkintoja. Mutta tulospalvelu toimii ja kaikki tulokset ovat nähtävissä sarjoittain.

Kaikki Finlandia Marathon juoksupahtumaan osallistuneet saavat mitalin heti saavuttuaan maaliin – Finlandia Kävelyyn osallistujille ei anneta osallistujamitalia.

Koronaviruksen aiheuttaman epävarman tilanteen vuoksi emme tehneet osallistujamitalien tilausta riittävän aikaisin. Jotta tästä poikkeuksellisena vuonna juostusta Finlandia Marathonista jäisi kaikille konkreettinen muisto, olemme ottaneet edellisinä vuonna jakamatta jääneitä mitaleita uusiokäyttöön. Mitaleiden taakse on kaiverrettu vuosiluku 2020!

Varmista osallistujan kirjekuoreen kiinnitetystä nimitarrasta että sinut on merkitty oikeaan sarjaan. Jos sarja on virheellinen, muuta se heti jälki-ilmoittautumispisteessä. Sarjavaihtoa et voi tehdä enää juoksun jälkeen. (Esim. yleiseen sarjaan merkitty ei voi vaihtaa jälkeenpäin ikäsarjaan huomattuaan mahdollisen menestyksen.)

TULOSPALVELU

Maalialueella on kello, joista näkee lähtölaukauksesta kuluneen ajan. Viralliset tulokset ovat osoitteessa: <https://finlandiamarathon.fi/tulokset/>

Virheellisten ja puuttuvien tulosten selvittäminen

Jos tuloksesi puuttuu tai on hyvin perusteltua epäillä tuloksen olevan virheellinen, toimi seuraavasti. Jos huomaat paikan päällä tapahtuman aikana virheen / puutteen tuloksissa, hae tapahtuman infopisteestä tulospalvelun palautelomake ja täytä se. Palauta täytetty lomake infopisteeseen. Huom. Tapahtuman käynnissä ollessa tulospalvelu ei ota vastaan suullisia tarkastuspyyntöjä, vaan tulosten tarkistaminen tapahtuu heti kun se on mahdollista kirjallisten selvityspyntöjen perusteella.

Jos huomaat tapahtuman jälkeen virheen / puutteen, täytä Finlandia Marathonin internetsivuilla ”raportoi virheet tuloslistassa” lomake.

JUOKSUN MAKSIMIAIKA – REITTIMERKINTÖJEN JA HUOLTOPISTEIDEN PURKAMINEN

Juoksun maksimisuoritus aika on maratonilla 6 tuntia 15 minuuttia ja puolimaratonilla 3 tuntia 25 minuuttia.. Klo 18.45 lopetetaan huoltopisteiden toiminta ja liikenteen opastaminen sekä poistetaan reitillä olevat opasteet. Klo 18.45 jälkeen reitin kiertää jälkipään valvoja, joka varmistaa, että reitillä ei ole enää osallistujia.

OHEISOHJELMA

Reitin varrella on useita musiikkipisteitä.

MYNTIPISTEET

Lutakon aukiolla on Intersport Tourulan myyntiteltilta, jossa on myynnissä juoksujalkineita sekä asusteita. Lisäksi aukiolla on Kotivuorisportin myyntipiste, jossa on myynnissä Squeeze urheiluravinteita.

TAPAHTUMASTA OTETTUVIEN KUVIEN KÄYTTÖOIKEUS

Järjestäjillä on vapaa käyttöoikeus tapahtumasta ottamilleen kuville ja videotallenteille.

VAIN LAAKKOSELTA! UUSI

OPEL CORSA**139 € / KK**

ALK.

5 vuoden takuu
tai 100 000 km**RAHOITUSKORKO 0 % + KULUT***

VAKIOVARUSTEENA MM:

- SUMMIT WHITE PERUSVÄRI
- LED-AJOVALOT
- KOSKETUSNÄYTTÖ & BLUETOOTH
- AJOVALOAUTOMATIikka
- 5V/100.00KM TAKUU
- VAKIONOPEUDENSÄÄDIN
- VALO- JA NÄKYVYYSPAKETTI
- OHJAUSPYÖRÄN MONITOIMISÄÄTIMET
- LÄMMITETTÄVÄ OHJAUSPYÖRÄ
- ILMASTOINTI

**TOIMI NOPEASTI – AUTOJA VAIN RAJOITETTU ERÄ!**

Uusi Opel Corsa 5-ov. kokonaishinta toimituskuluineen alk. 15 989,69 € (sis. toimituskulut 600 €). Yhdistetyt CO₂ -päästöt 107-132 g/km (suuri WLTP-mittaus). *Rahoituskesimerkki 0 %: Kampanja Corsa 5-ov. Comfort 75 perusvärillä kokonaishinta toimituskuluineen alkaen 14 990,22 € (sis. 1 000,00€ Laakkonen etu, Summit White perusväri), korko 0 %, perustamiskulu 249 €, käsittelymaksu 12 €/kk, luottoaika 72 kk, käsiraha 2 000 €, luoton määrä 12 990,22 €, kk-erä 139,00 €, suurempi viimeinen erä 4 222,00 €, luotto- ja tuotto- ja maksut yhteensä 14 103,22 €, KSL:n mukainen todellinen vuosikorko 2,15 %. Edellytyksenä luottopäättäjien ja koskovoikutuksen. Rahoitusyhtiö: Nordia Rahoitus Suomi Oy, Aleksis Kiven katu 9, 00020 NORDEA. Rahoitustarjous ja Laakkonen etu koskee vain rajoitettua erää autoja yksilyysisiakkaiden uusista tilaus- ja kauppasopimuksista ja on voimassa 30.09.2020 saakka. Takuu viisi (5) vuotta / 100 000 km Opel FlexCare -jatkaturvallia, joista kaksi (2) ensimmäistä vuotta ilman kilometrirajaa. Kuvan auto erikoisvarustein.



Yhteistyössä JKUn kanssa

Laakkonen JYVÄSKYLÄ
Palokankaantie 20
40320 Jyväskylä

Avoimna
Ma-pe 9-17, la 10-15
Opel-myynti 010 214 8487

laakkonen.fi

Puhelinnumerot 010 – yrityksennumeroon: 8,35 snt/puhelu + 36,69 snt/minuutti (sis. alv 24 %)

LÖYTÖTAVARAT

Löytötavarat toimitetaan Finlandia Marathonin infopisteeseen Jyväskylän Paviljongin Uno Savolankadun aulaan, josta niitä voi tiedustella tapahtuman aikana. Finlandia Marathonin jälkeen löytötavaroita säilytetään kuukauden ajan Keski-Suomen Liikunnan toimistolla p. 050 3813 820. Sen jälkeen yli 50 € arvoiset tavarat viedään Jyväskylän poliisilaitoksen löytötavaratoimistoon ja alle 50 € arvoiset tavarat annetaan kierrätykseen / kirpputorille. Löytötavaroita lähetettäessä järjestäjät perivät vastaanottajalta tavaroiden postituksesta aiheutuneet kustannukset.

JUOKSUN SEURAAMINEN

Yleisö ja henkilökohtaiset kannustajat ovat tervetulleita seuraamaan tapahtumaa ja kannustamaan juoksijoita. Rantaraitilla polkupyörällä kulkeminen ei ole kuitenkaan suositeltavaa.

Hyviä katselupaikkoja ovat Lutakon aukio ja Kuokkalan silta. Lutakon aukiolla on lähtö ja maali. Juoksijat menevät joka kierroksella aukion lävitse. Kuokkalan sillalta näkee juoksijoita pitkän ajan.

HUOM. Myös katsojien on noudatettava koronaviruksen leviämisen ehkäisemiseen tarkoitettuja ohjeita.

Lähikontaktien välttämiseksi kannustajat eivät pääse välittömästi maalin jälkeiselle alueelle, johon juoksijat saapuvat, Uno Savolankadun aulatiloihin eikä C-hallin varustesäilytyksen tiloihin.

PALAUTTEEN ANTAMINEN

Finlandia Marathonin kehittämiseksi toivotaan osallistujilta palautetta. Palautetta voit antaa Finlandia Marathonin internetsivuilla olevalla palautelomakkeella tai henkilökohtaisesti infopisteessä. Kerro asiat, jotka voidaan korjata heti paikan päällä välittömästi järjestäjille.

Palautetta antaneiden kesken arvotaan palkintoja.

JÄRJESTELYORGANISAATIO

Finlandia Marathonin 2020 järjestelytoimikunta ja eri osa-alueiden vastuuhenkilöt.

Lähdön järjestelyt ja liikenteen ohjaus:	Miikka Silonsaari
Ensiapu:	Lääkärikeskus Mehiläinen
Huolto:	Vesa Häggblom
Reitti:	Esa Kaihlajärvi
Reitin mittaus:	Harri Paananen
Ajanotto ja tulospalvelu:	EQ-Timing
Ohjelma:	Isto Hiltunen
Kanslia:	Helvi Kaihlanen
Kuulutus:	Raimo Kuoppa-Aho
Varustesäilytys:	Pekka Monni
Infopiste:	Laura Härkönen
Ulkoalue ja rakennevastaava:	Teemu Airaksinen ja Jaakko Hanhinen
Talkoohenkilöstö:	Mira Autio
Taloussihteeri:	Laura Nuutinen
Maalin tuotejako:	Jyrki Saarela
Äänentoisto:	Maukka tapahtumatekniikka
Musiikkipisteet reitillä:	Gradia, Pasi Juvonen
Pääsihteerit:	Markku Koistinen ja Jouni Vatanen

FINLANDIA MARATHONIN TOIMISTO

Finlandia Marathonin toimisto sijaitsee Keski-Suomen Liikunnan toimiston yhteydessä osoitteessa Onkapannu 2, 40700 Jyväskylä.

TIEDUSTELUT

Finlandia Marathonia koskeviin tiedusteluihin vastaavat tapahtuman pääsihteerit Jouni Vatanen puh.050-552 4997 jouni.vatanen@kesli.fi ja Markku Koistinen puh.040 7069195 markku.koistinen@jku.fi



SQUEEZY[®] ENERGY DRINK

UPGRADE YOURSELF
SWEETENED CARBOHYDRATES
FREE OF GLUTEN AND LACTOSE

45L O OF CARBOHYDRATES PER 100ML BOTTLE

Finlandia Marathonin huoltopisteillä tarjoiltava urheilujuoma on SQUEEZY Energy Drink appelsiini.

Verkkokauppa
www.kotivuorisport.fi

FINLANDIA MARATHON
JYVÄSKYLÄ 19.9.2020
SYÖKYN BEPPAIN LIIKUTATAAPAINONA

FINLANDIA MARATHON

JYVÄSKYLÄ 19.9.2020

L Lähti M Maali ● Huoltopisteet

FINLANDIA KÄVELY
- 1 kierros

MARATONVIESTI
- 8 kierrosta

© OpenStreetMapin tekijät

1.11.2020 AUKEAA

SUOMEN
SUURIN
KUNTOSALI
VERKOSSA!

Ennakkomyynti alkaa
1.10.2020
osoitteessa:
www.lewell.fi

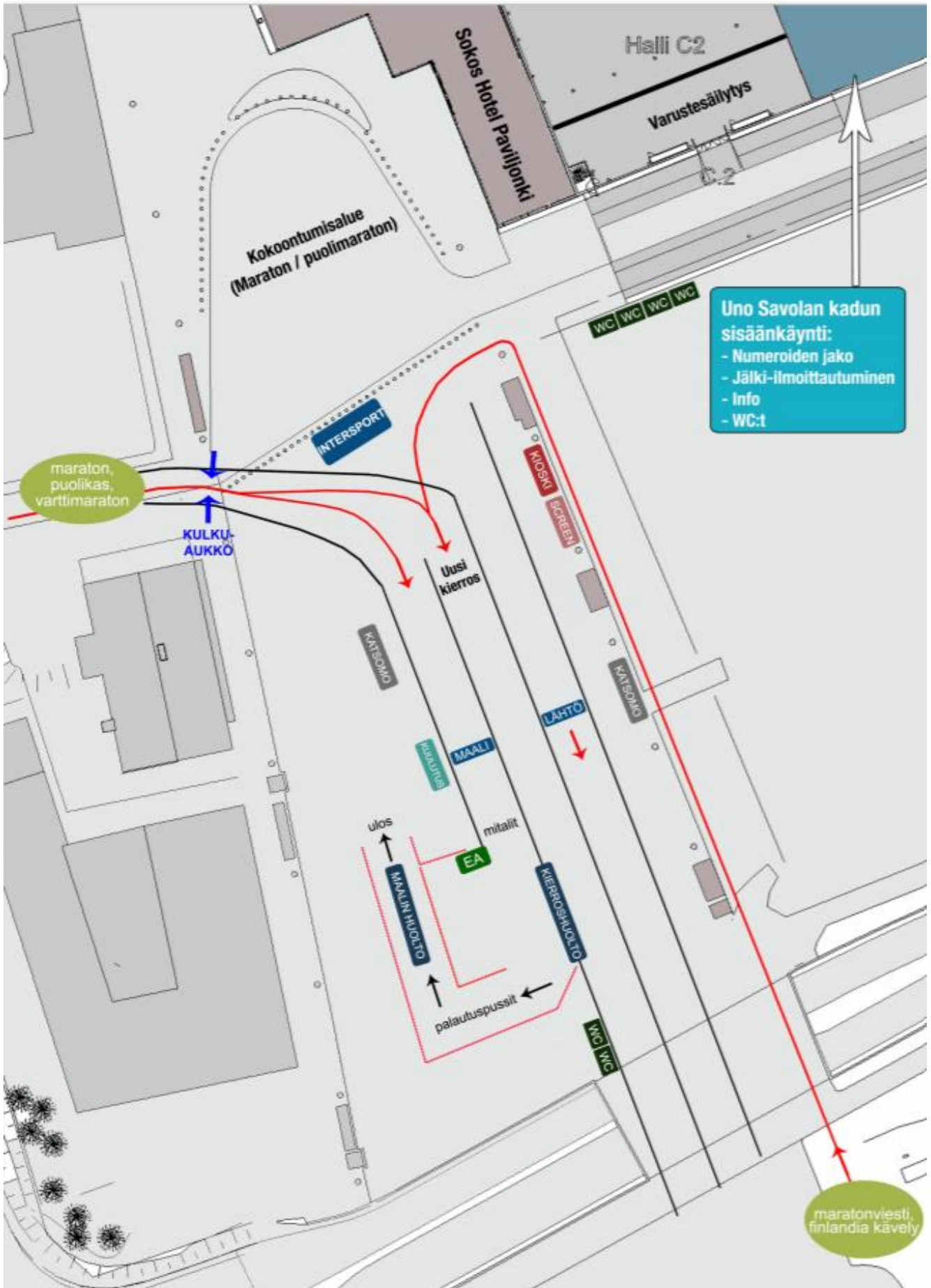
UNELMOI TULEVASTA,
MUTTA ELÄ NYT!

SEURAA
MEITÄ
SOMESSA!



www.lewell.fi
info@lewell.fi





Syksy on parasta istutusaikaa

Valikoimamme on runsas!

Meiltä
myös oman
tuotannon
maukkaat
omenat!



Kammintie 6, 40520 Jyväskylä

Vihermyymälä	ma-pe 9-19	la 9-18	su 11-16
Taimimyymälä	ma-pe 7-19	la 9-18	su 11-16
Kivimaa	ma-pe 9-18	la 9-16	su suljettu

viherlandia.fi viherkauppa.fi

**Viherlandia**
Onnella on juuret

FINLANDIA MARATHON

JYVÄSKYLÄ 19.9.2020

RYHMÄILMOITTAUTUMISET



**Black
Bruin**



CITYMARKET



GOFORE



Liikuntapääkaupunki
JYVÄSKYLÄ



JYVÄSKYLÄN
TILAPALVELU



KESKIMAA

KIELO
OFFICESOLUTIONS

ALVA



KALENTERI 2013-14



Keski-Suomen
reserviläispiiri



PINJA

SILVASTI

Kärkkäinen
Yritysmyynti

RAMBOLL

Landis
Gyr+



Valmet



LAAKKONEN

quantel

**Solo Sokos Hotel Paviljongissa
19.9.2020 Finlandia
Marathonin osallistujille**



RUOKAILUT

**La 19.9.2020 päivän pizzat ja
pasta-annokset hintaan
15 €/annos**

*Paviljonki-hotellin ravintola Trattoria Aukiosta
italialaisen keittiön makuja, mm. herkullista
kiviunipizzaa ja pastaa.*

*Pöytävaraukset Jyväskylän Sokos Hotellien myyntipalvelusta
puh. 020 1234 640 tai Trattoria Aukiosta puh. 010 785 1110.*



Keuruun 9. yömaraton juostaan kauniissa kesäyössä perjantaina 9.7.2021



Kiinteistönvälitys - LKV
ENBERG



Erika
Enberg



Jake
Vitikainen



Terhi
Enberg



Jari
Enberg



Juha
Miettinen



Hannele
Enberg

enberg.com

I ❤️
PULLA

ELONEN
Vuodesta 1966



**NAPOSTELE
& NAUTI**

- Roll upit • Banderollit • Beach flagit
- Katalogit • Esitteet • Julisteet
- Suoramainokset • Kirjat
- Postituspalvelut • Liikelahjat...



**Ja osaahan se Kari
paljon muutakin...**



KIRJAPAINO KARI

Kauhatie 5, JYVÄSKYLÄ

**TOIMISTOTUKKU KARI/
SUURMYYMÄLÄ**

Laukaantie 1, JYVÄSKYLÄ

Finlandia Marathonin pääyhteistyökumppanit



YIT

Liikuntapääkaupunki
JYVÄSKYLÄ 



INTERSPORT[®]
TOURULA



new balance



KESKIMAA



MEHILÄINEN



LeWELL

FINLANDIA
MARATHON

JYVÄSKYLÄ 19.9.2020

SYKSYN REIPPAIN LIIKUNTATAPAHTUMA

